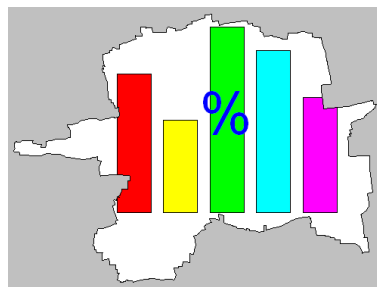
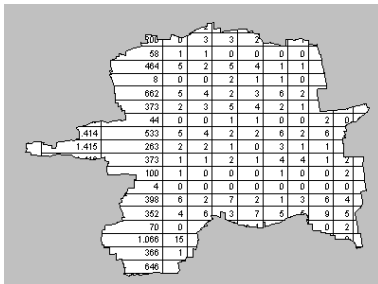
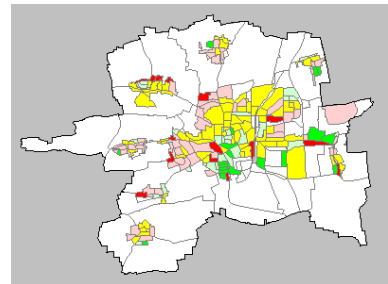




Einwohnerstatistik von Landau in der Pfalz



Stand: 30.06.2013



Herausgeber:

Stadtverwaltung Landau in der Pfalz
 Stadtbauamt, Abt. Vermessung und Geoinformation
 Königstraße 21, 76829 Landau
 eMail franz-josef.rutz@landau.de
 Telefon: 06341 / 13 – 6202
 Internet: <http://geoportal.landau.de>

Inhalt:	Seite
1. Allgemeines	3
2. Auswertung nach Lebensalter	3
3. Auswertung nach Geschlecht	6
4. Auswertung nach Staatsangehörigkeit / Nationalität	6
5. Auswertung nach Familienstand	7
6. Auswertung nach Religionszugehörigkeit	7
7. Auswertung nach Statistikbezirken	7
8. Auswertung der Nebenwohnsitze	8
<u>Anlagen</u>	
1 Karte der Statistikbezirke	9

1. Allgemeines:

Seit einigen Jahren werden in der Abteilung Vermessung und Geoinformation des Stadtbauamtes Landau halbjährlich Einwohnerstatistiken erstellt. Deren Ergebnisse werden im Internet unter [„http://geoportal.landau.de“](http://geoportal.landau.de) in der Rubrik „Statistiken“ veröffentlicht.

Die der Auswertung zu Grunde liegenden Daten wurden am 2. Juli 2013 dem Einwohnermeldesystem (EWOISneu / MESO) mit Stand 30.06.2013 entnommen. Da es im Einwohnermeldewesen möglich ist, sich auch im Nachhinein (mit rückwirkendem Datum) umzumelden, kann es sein, dass ähnliche Auswertungen von anderen Stellen geringfügig andere Werte ergeben, sofern deren Grundlagedaten zu einem anderen Zeitpunkt abgefragt wurden.

Am 30. Juni 2013 waren in der Gemeinde Landau in der Pfalz 44.115 Einwohner mit Hauptwohnsitz gemeldet. Weitere 724 Einwohner hatten in Landau lediglich einen Nebenwohnsitz (Hauptwohnsitz außerhalb von Landau), so dass insgesamt 44.839 Personen in Landau lebten.

Hinweise:

- Bundes- bzw. landesweite statistische Aussagen zur Bevölkerung finden sich im Internet zum Beispiel auf den Seiten [„http://www.destatis.de“](http://www.destatis.de) bzw. [„http://www.statistik.rlp.de“](http://www.statistik.rlp.de). Außerdem sind die Ergebnisse des Zensus 2011 zum Beispiel auf der Seite [„http://www.zensus2011.rlp.de“](http://www.zensus2011.rlp.de) einsehbar.
- Im folgenden Text wird die Abkürzung „HAW“ für „Hauptwohnungen“ und „NEW“ für „Nebenwohnungen“ benutzt.

2. Auswertung nach Lebensalter:

In der folgenden Tabelle ist die Anzahl der Landauer Einwohner nach Lebensalter gegliedert und in verschiedenen Altersgruppen zusammengefasst.

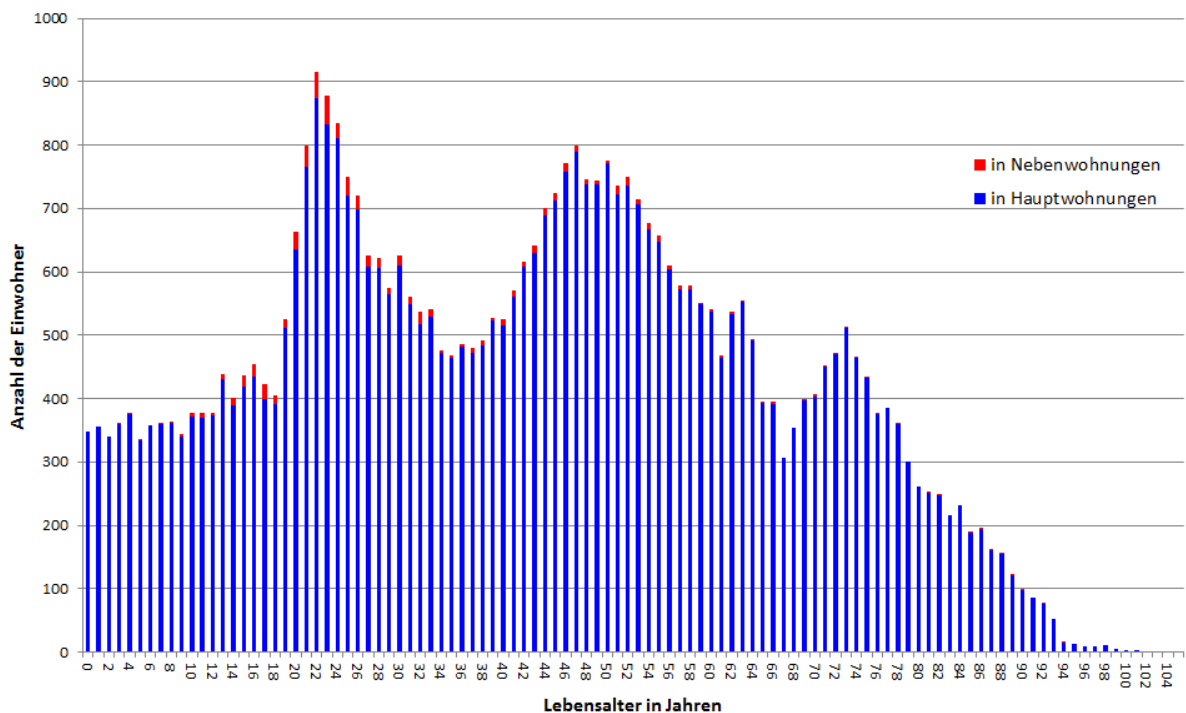
Lebensalter in Jahren	in Hauptwohnungen	in Nebenwohnungen	in Haupt- und Neben- wohnungen	Gruppierung A	Gruppierung B	Gruppierung C	Gruppierung D
0	348	0	348	1.045	1.045	1.045	7.621
1	356	0	356				
2	341	0	341				
3	360	2	362	2.488	1.070	1.070	
4	376	2	378				
5	334	2	336				
6	357	0	357				
7	359	2	361				
8	361	3	364				
9	341	3	344	1.934	3.352	1.418	
10	371	6	377				
11	370	8	378				
12	373	5	378				
13	431	7	438				
14	389	13	402				
15	418	19	437	2.154	1.252	2.352	

16	434	21	455			1.225	
17	400	22	422				
18	391	15	406				
19	511	14	525				
20	636	28	664				
21	765	34	799				
22	875	40	915	3.920	4.822	4.431	
23	833	46	879				
24	811	24	835				
25	721	29	750				
26	699	22	721				
27	609	16	625	3.199	3.199		
28	606	16	622				
29	564	11	575				
30	611	14	625				
31	549	11	560				
32	517	21	538	2.679			
33	529	12	541				
34	473	3	476				
35	465	4	469				
36	481	5	486				
37	472	7	479	2.424			
38	483	8	491				
39	523	5	528				
40	516	9	525				
41	560	11	571				
42	609	6	615	3.004			
43	630	11	641				
44	689	11	700				
45	712	12	724				
46	758	13	771				
47	790	10	800	3.738	5.103	11.306	
48	739	7	746				
49	739	6	745				
50	771	4	775				
51	722	14	736				
52	737	13	750				
53	707	8	715				
54	667	10	677				
55	648	9	657				
56	605	5	610				
57	573	6	579				
58	573	6	579				
59	549	2	551				
60	537	4	541				
61	464	4	468				
62	533	4	537				
63	552	1	553				
64	492	2	494				
65	394	2	396				
66	392	3	395				
67	306	0	306	1.844			
68	354	0	354				
69	398	1	399				
70	404	4	408				
71	451	2	453				
72	470	1	471				
73	512	1	513	4.155	4.146	5.999	8.400
74	465	1	466				
75	433	1	434		4.254		

76	376	1	377	2.023	2.401	44.115	44.115
77	385	0	385				
78	359	2	361				
79	300	0	300				
80	262	0	262				
81	251	1	252				
82	247	2	249				
83	215	0	215				
84	231	0	231				
85	188	2	190				
86	194	3	197				
87	160	2	162				
88	154	1	155				
89	121	2	123				
90	97	1	98				
91	85	0	85				
92	75	2	77				
93	53	0	53				
94	14	1	15				
95	12	0	12				
96	9	0	9				
97	9	0	9				
98	10	0	10				
99	5	0	5				
100	3	0	3				
101	4	0	4				
102	1	0	1				
103	0	0	0				
104	0	0	0				
105	1	0	1				
Summe	44.115	724	44.839	44.115	44.115	44.115	44.115

Die Angaben aus der vorstehenden Tabelle sind zum besseren Verständnis auch im nachfolgenden Diagramm dargestellt.

Altersstruktur der Landauer Bevölkerung im Juni 2013



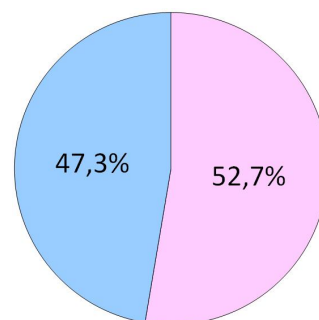
Wertet man die Einwohner in Hauptwohnungen aus, so ergibt sich, dass 17,3% jünger als 20 Jahre alt sind. 63,7% sind zwischen 20 und 64 Jahren alt und 19,0% sind 65 Jahre und älter.

Das Durchschnittsalter in Landau beträgt 42,6 Jahre, das Medianalter 43 Jahre. Am häufigsten ist die Gruppe der 22- bis 24-jährigen in Landau vertreten, was auf die Studenten an der Universität Koblenz-Landau zurückzuführen ist.

3. Auswertung nach Geschlecht:

Wie aus nachfolgender Tabelle ersichtlich leben in Landau mehr Frauen als Männer.

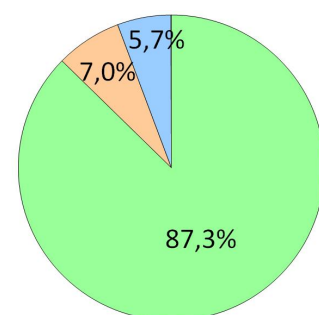
Geschlecht	Einwohner in HAW	Einwohner in HAW + NEW
Weiblich / Frauen	23.290	23.612
Männlich / Männer	20.825	21.227
Insgesamt	44.115	44.839



4. Auswertung nach Staatsangehörigkeit / Nationalität:

Wertet man die Einwohner nach Nationalität bzw. Staatsangehörigkeit aus, so ergeben sich die Werte der folgenden Tabelle. Demnach sind 7,0% der Landauer Bevölkerung Ausländer und weitere 5,7% sog. Doppelstaatler. Als Doppelstaatler werden hier Personen gezählt, die sowohl die Deutsche als auch eine andere Staatsangehörigkeit besitzen.

Staatsangehörigkeit	Einwohner in HAW	Einwohner in HAW + NEW
Deutsch	38.479	39.158
Ausländer	3.105	3.122
Doppelstaatler	2.516	2.544
Staatenlos, ungeklärt	15	15
Insgesamt	44.115	44.839



Die 12 häufigsten in Landau vertretenen ausländischen Nationalitäten sind in den beiden folgenden Tabellen, getrennt nach Ausländern und Doppelstaatlern, aufgelistet. Dabei wurden die Einwohner in Haupt- und Nebenwohnungen untersucht.

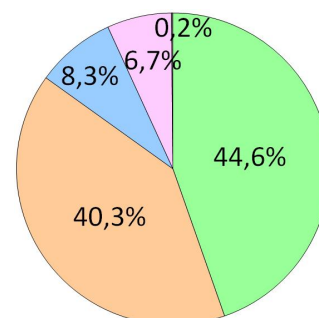
Nationalität der Ausländer	Einwohner in HAW + NEW
türkisch	393
polnisch	301
französisch	219
italienisch	210
rumänisch	143
portugiesisch	107
russisch	107
sri-lankisch	104
griechisch	104
kosovarisch	100
österreichisch	79
serbisch	60

Nationalität der Doppelstaatler	Einwohner in HAW + NEW
dt. - polnisch	428
dt. - russisch	279
dt. - kasachisch	208
dt. - rumänisch	162
dt. - türkisch	158
dt. - französisch	156
dt. - italienisch	96
dt. - sowjetisch	86
dt. - sri-lankisch	82
dt. - serbisch	82
dt. - serbisch u. montenegr.	62
dt. - amerikanisch	57

5. Auswertung nach Familienstand:

Wenn man die Einwohner in Haupt- und Nebenwohnungen nach dem Familienstand auswertet, ergeben sich die Werte in folgender Tabelle.

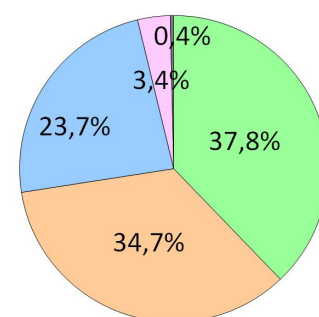
Familienstand	Einwohner in HAW + NEW
ledig	20.020
verheiratet	18.061
geschieden	3.700
verwitwet	2.990
andere / unbekannt	68
Insgesamt	44.839



6. Auswertung nach Religionszugehörigkeit:

In der folgenden Tabelle wurden die Einwohner in Haupt- und Nebenwohnungen anhand ihrer Religionszugehörigkeit ausgewertet.

Religion / Glaubensgemeinschaft	Einwohner in HAW + NEW
römisch-katholisch (rk)	16.964
evangelisch (ev)	15.558
ohne Angabe / Gemeinschaftslos (oa)	10.624
Hugenotten, Mormonen, Johannische Kirche (so)	1.536
andere Glaubensgemeinschaft	158
Insgesamt	44.839



7. Auswertung nach Statistikbezirken:

Die Stadt Landau ist in statistische Bezirke eingeteilt. Deren Aufteilung und Lage ist in der Karte in Anlage 1 dargestellt. In der folgenden Tabelle sind die Einwohnerzahlen für die 2-stelligen Bezirke (Stadtteil-Ebene) dargestellt. Weiterhin liegen auch Daten zu kleinräumiger strukturierten Bezirken vor und können bei Bedarf im Stadtbauamt Landau erfragt werden.

Statistikbezirk	Einwohner in HAW	Einwohner in HAW + NEW
10, Landau - Freiraum	10	10
11, Landau - Mitte	8.120	8.229
12, Landau - West	3.865	3.963
13, Landau - Nord	1.203	1.235
14, Landau - Nordost	2.323	2.338
15, Landau - Südstadt	3.183	3.230
16, Landau - Süd	3.039	3.069
17, Landau - Wollmesh. Höhe	2.599	2.631
18, Landau - Südwest	1.135	1.162
19, Landau - Horst	5.697	5.758
21, Queichheim	3.400	3.540
22, Mörlheim	1.043	1.055
33, Arzheim	1.398	1.420
34, Dammheim	1.024	1.035
35, Godramstein	2.699	2.737

36, Mörzheim	1.142	1.163
37, Nußdorf	1.485	1.502
38, Wollmesheim	750	762
Insgesamt	44.115	44.839

Hinweis:

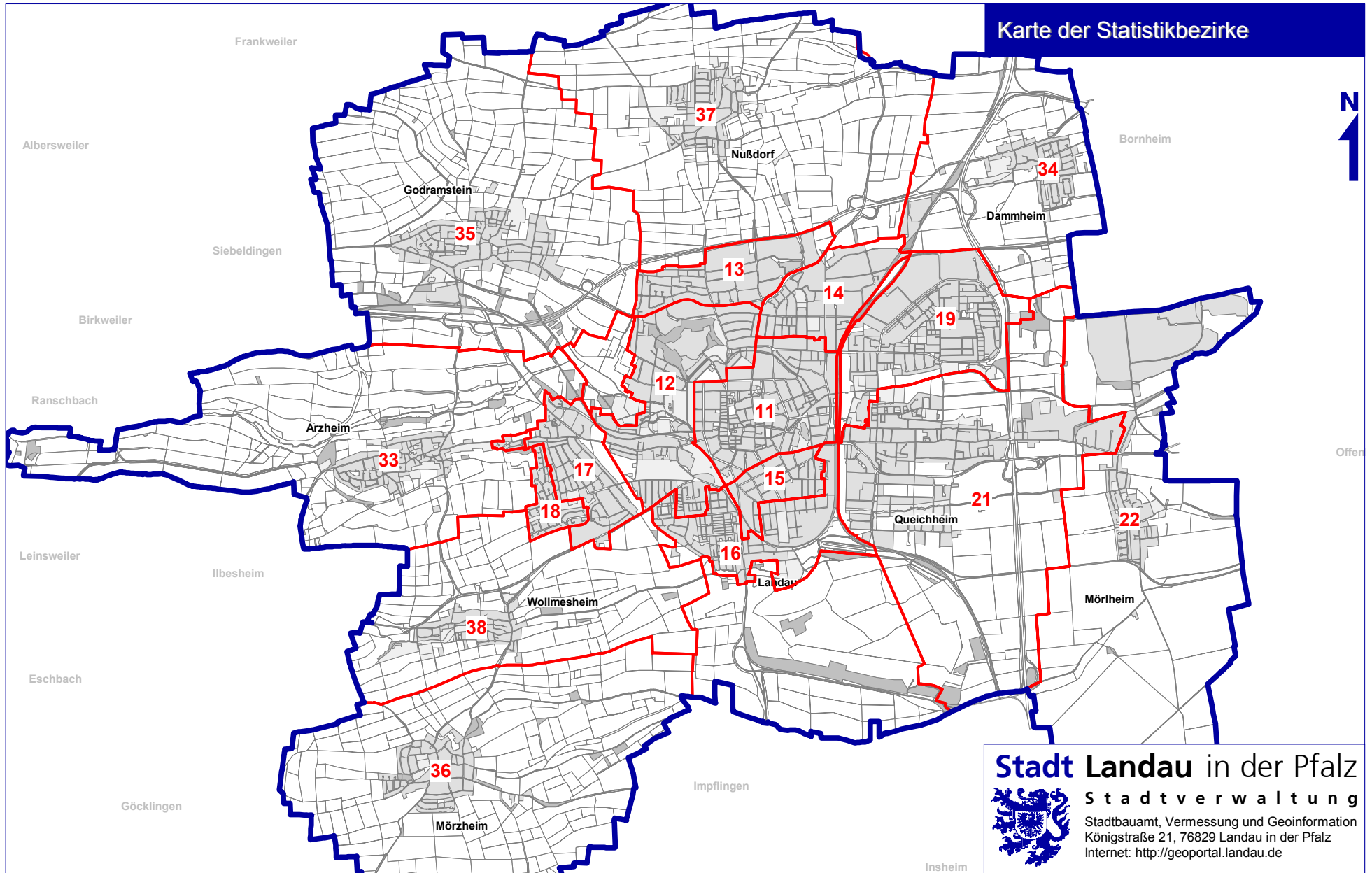
Die Abgrenzung der Statistikbezirke auf den Landauer Stadtteilen ist nicht überall deckungsgleich mit den Gemarkungs- oder Ortsteilgrenzen.

8. Auswertung der Nebenwohnsitze:

724 der insgesamt 44.839 in Landau lebenden Personen, also ca. 1,6 Prozent, sind hier lediglich mit einem Nebenwohnsitz gemeldet und haben ihren Hauptwohnsitz außerhalb der Gemeinde Landau. Die Auswertung dieser Personen ergibt folgende Ergebnisse:

- Ca. 55% sind männlich und ca. 45% weiblich.
- Ca. 20% sind unter 20 Jahre, ca. 49% sind 20-39 Jahre, ca. 24% sind 40-59 Jahre und ca. 7% sind 60 Jahre und älter.
- Ca. 2,3% sind Ausländer und ca. 3,9% sind Doppelstaatler.
- Ca. 72% sind ledig und ca. 23% verheiratet.

Karte der Statistikbezirke



Stadt Landau in der Pfalz
Stadtverwaltung
Stadtbauamt, Vermessung und Geoinformation
Königstraße 21, 76829 Landau in der Pfalz
Internet: <http://geoportal.landau.de>

