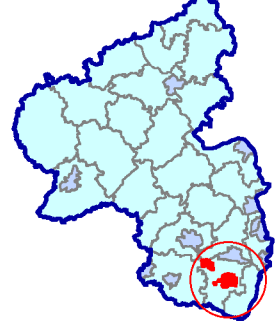


Lage von Landau in Rheinland-Pfalz:



Rathaus der Stadt Landau:



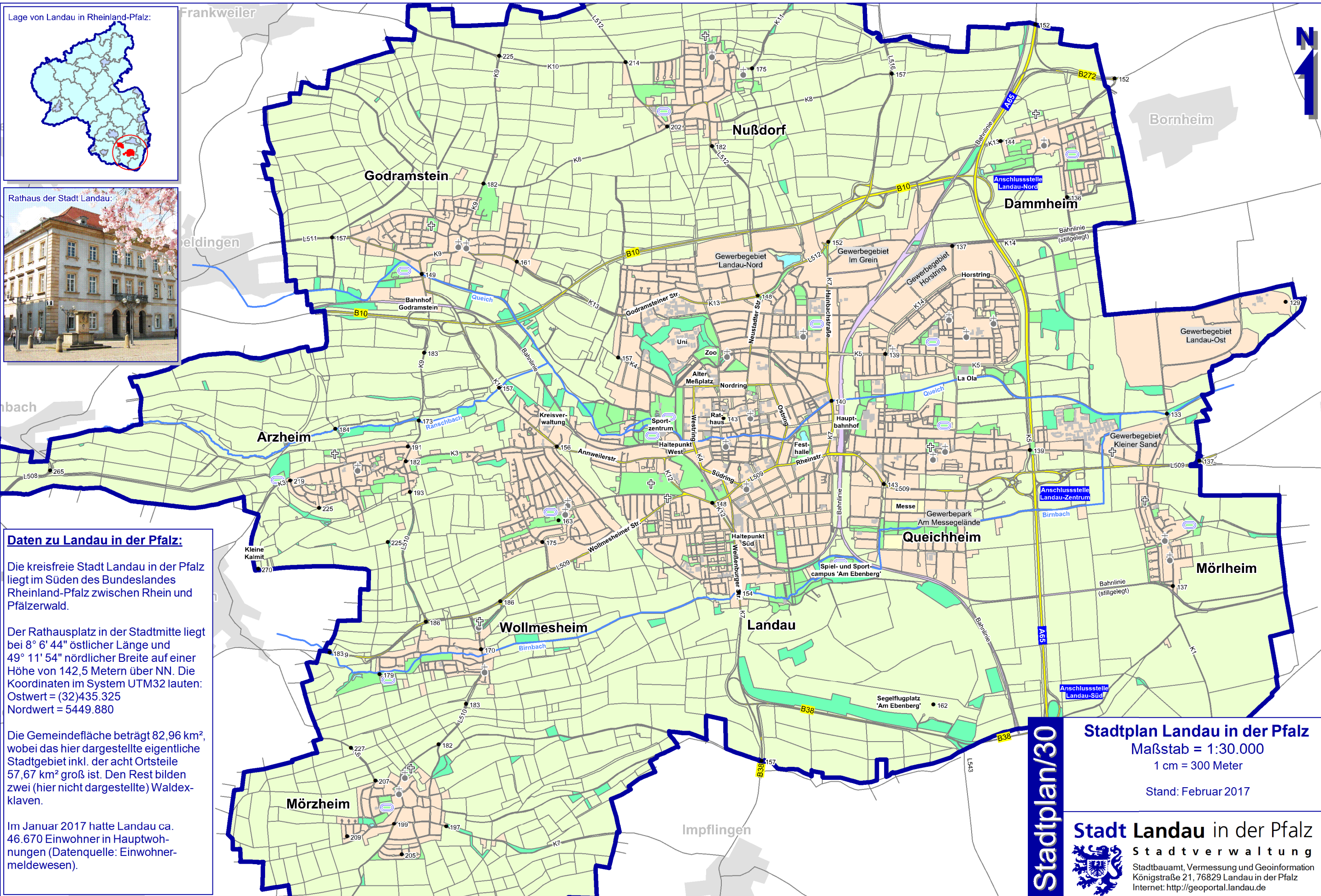
Daten zu Landau in der Pfalz:

Die kreisfreie Stadt Landau in der Pfalz liegt im Süden des Bundeslandes Rheinland-Pfalz zwischen Rhein und Pfälzerwald.

Der Rathausplatz in der Stadtmitte liegt bei 8° 6' 44" östlicher Länge und 49° 11' 54" nördlicher Breite auf einer Höhe von 142,5 Metern über NN. Die Koordinaten im System UTM32 lauten: Ostwert = (32)435.325 Nordwert = 5449.880

Die Gemeindefläche beträgt 82,96 km², wobei das hier dargestellte eigentliche Stadtgebiet inkl. der acht Ortsteile 57,67 km² groß ist. Den Rest bilden zwei (hier nicht dargestellte) Waldexklaven.

Im Januar 2017 hatte Landau ca. 46.670 Einwohner in Hauptwohnungen (Datenquelle: Einwohnermeldewesen).



Stadtplan Landau in der Pfalz
Maßstab = 1:30.000
1 cm = 300 Meter
Stand: Februar 2017

Stadtplan/30

Stadt Landau in der Pfalz
Stadtverwaltung
Stadtbaumeister, Vermessung und Geoinformation
Königstraße 21, 76829 Landau in der Pfalz
Internet: <http://geoportal.landau.de>